

هفته منتهی به

۱۴۰۱

دی

۲۰



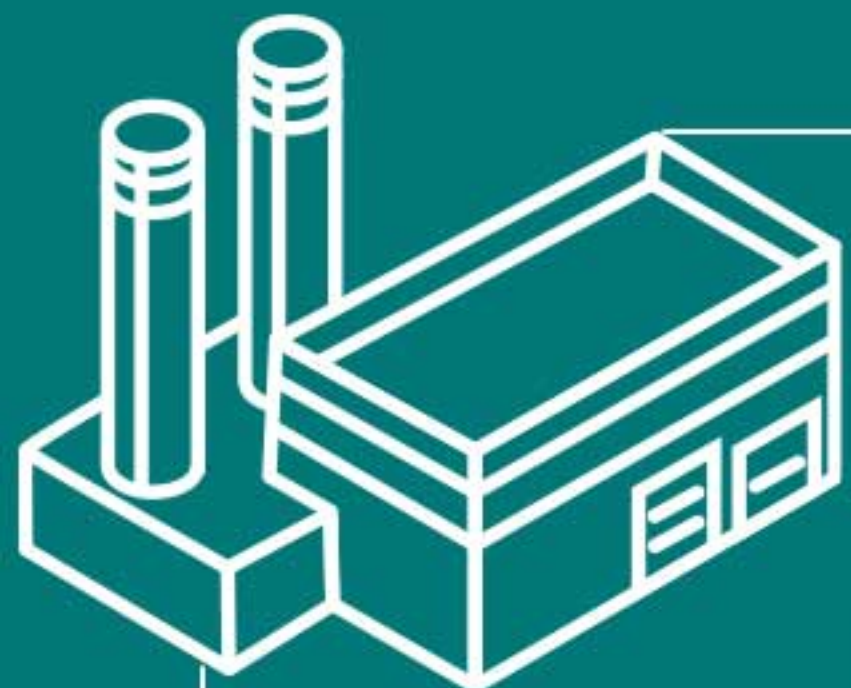
بررسی شرکت کارخانجات کاشی و سرامیک حافظ

تحلیل‌گر: محبوبه اسدی مافی



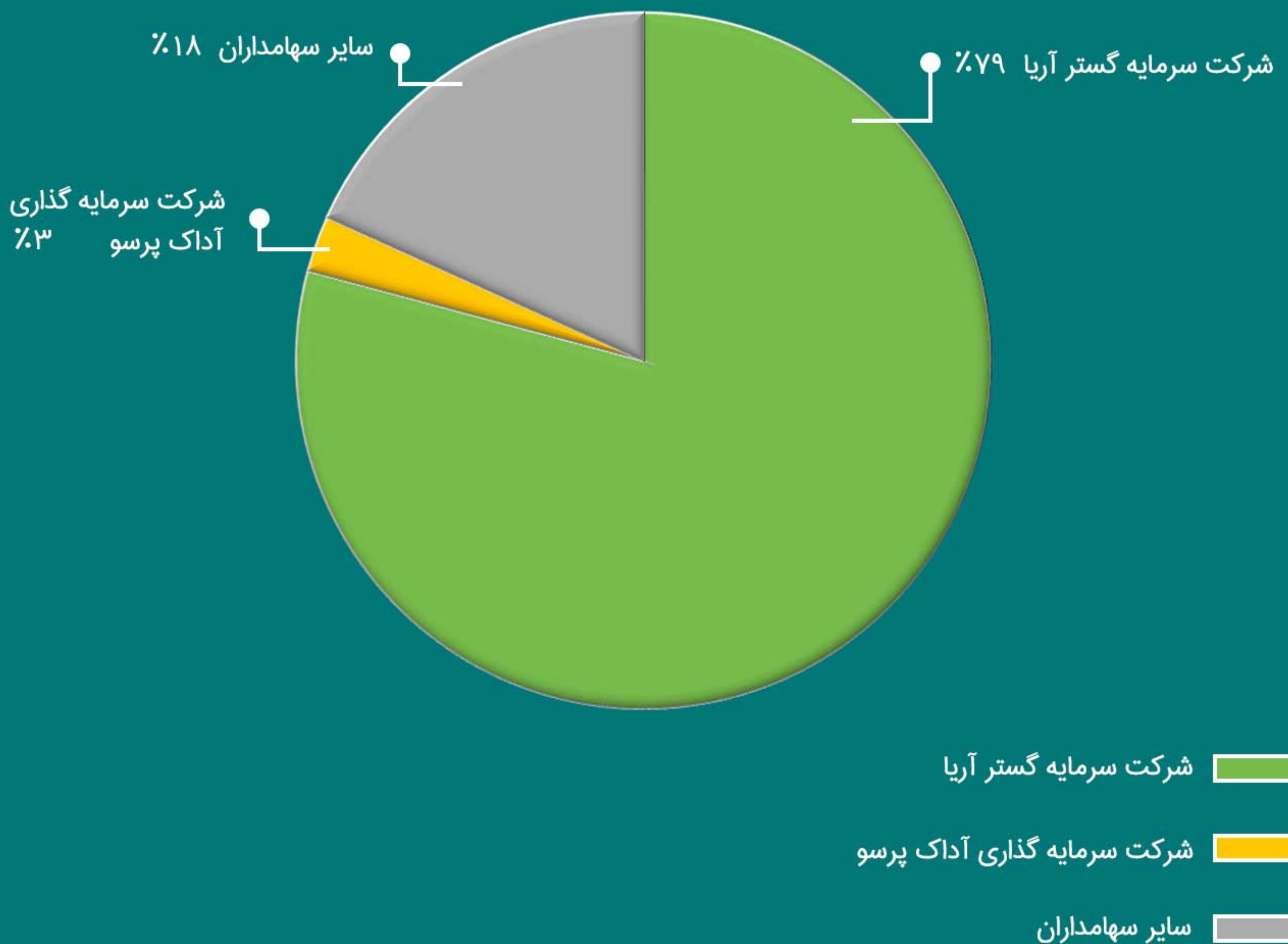
شرکت سبدگردان الگوریتم  
ALGORITHM CAPITAL



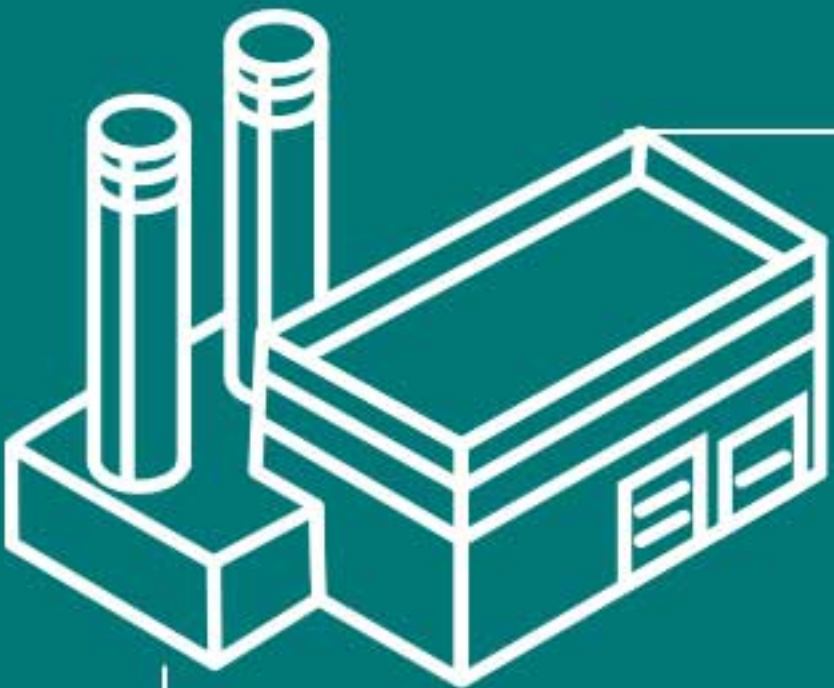


۱۴۰۱ دی ۲۰

## ترکیب سهامداران شرکت کارخانجات کاشی و سرامیک حافظ







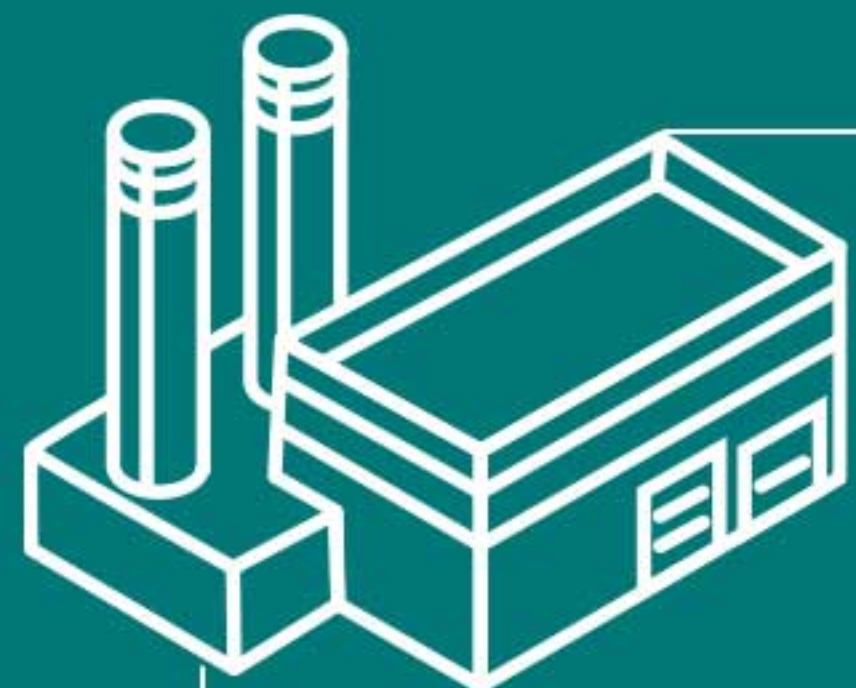
۱۴۰۱

دی

۲۰

## شرکت کارخانجات کاشی و سرامیک حافظ

ارزش بازار	۳۱۵۱ میلیارد تومان
سرمایه	۵۱۴.۱ میلیارد تومان
میانگین حجم ماهانه	۹.۴ میلیون سهم
P/E ttm	۹.۸
P/E forward	۶.۲

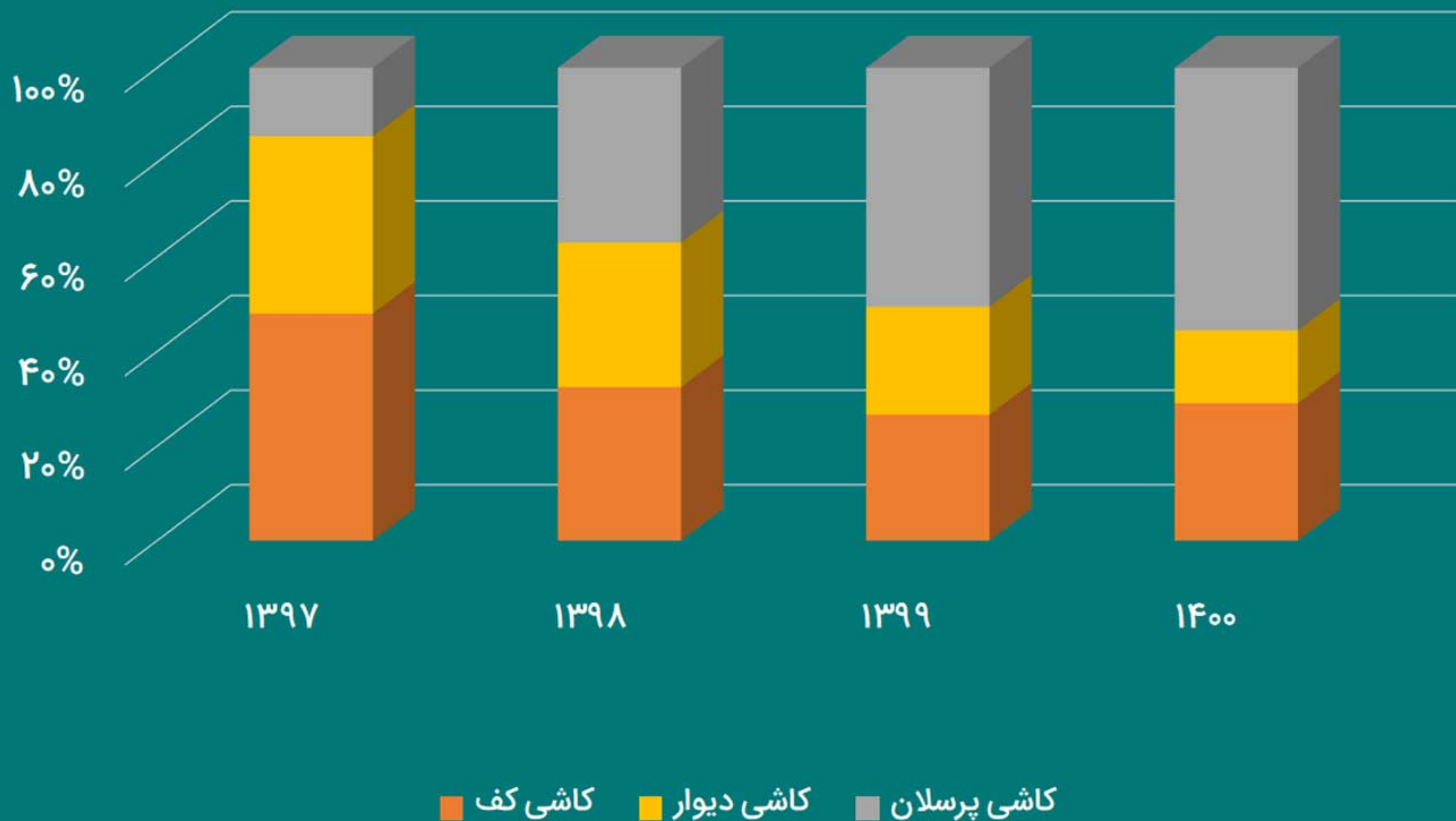


۱۴۰۱

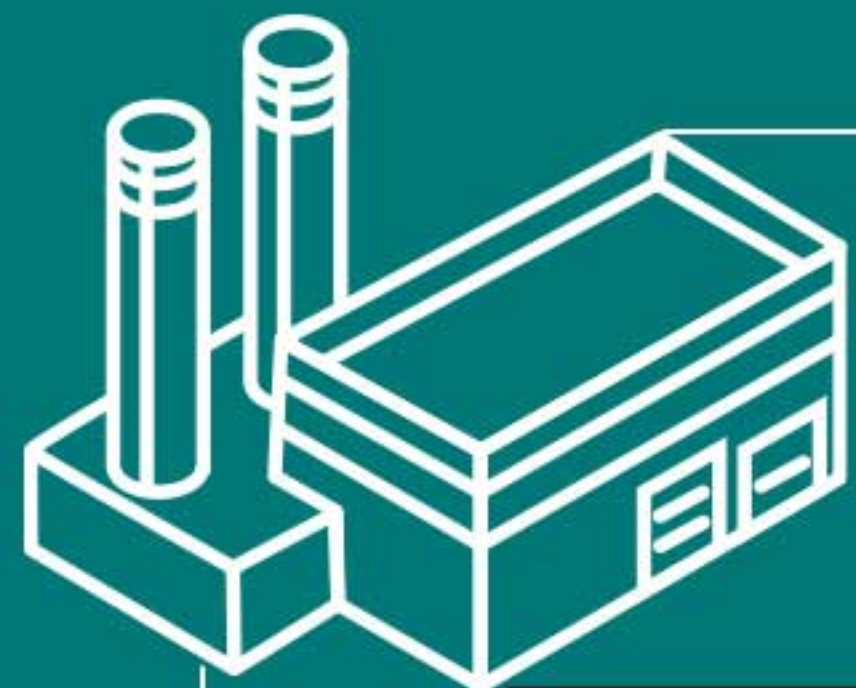
دی

۲۰

## ترکیب درآمد عملیاتی شرکت از سبد محصولات







۲۰ دی ۱۴۰۱

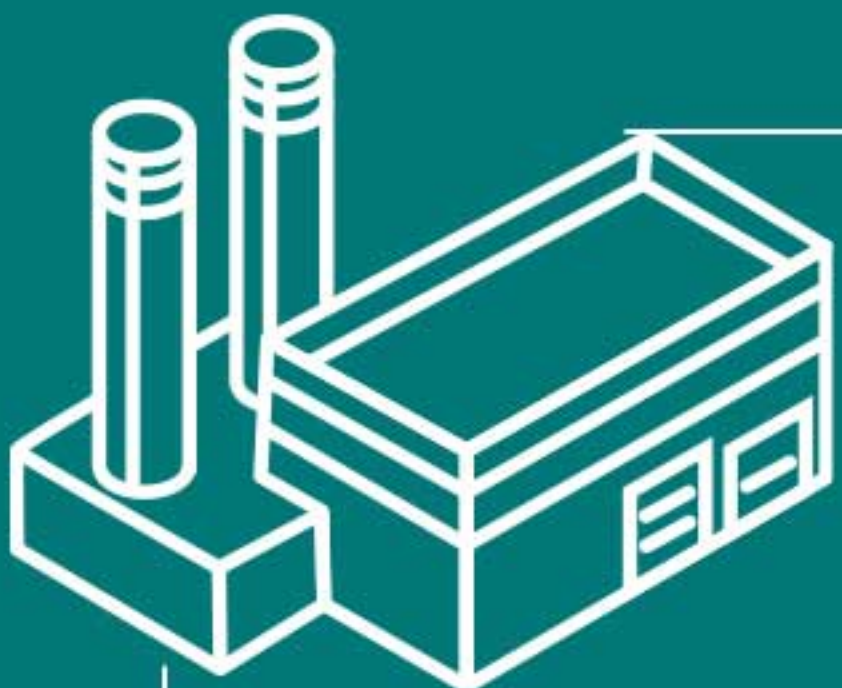
مفروضات تحلیل	۱۴۰۰-محقق شده	*۱۴۰۱	*۱۴۰۲
نرخ دلار	۲۸۲,۵۰۰	۳۳۰,۰۰۰	
تغییرات نرخ دستمزد	۵۰٪	۳۰٪	
نرخ فروش کاشی کف داخلی	۸۷۳,۹۲۷	۱,۱۳۶,۱۰۵	
نرخ فروش کاشی دیوار داخلی	۷۷۵,۹۹۶	۱,۰۰۸,۷۹۴	
نرخ فروش کاشی پرسلان داخلی	۲,۳۹۸,۴۶۴	۳,۱۱۸,۰۰۳	
نرخ فروش کاشی کف صادراتی	۷۹۹,۰۵۱	۹۳۳,۴۰۴	
نرخ فروش کاشی دیوار صادراتی	۷۳۷,۱۴۲	۸۶۱,۰۸۶	
نرخ فروش کاشی پرسلان صادراتی	۲,۱۰۷,۸۳۴	۲,۴۶۲,۲۴۸	

### تحلیل حساسیت سود هر سهم سال ۱۴۰۲ - به ازای درصد افزایش نرخ محصولات داخلی و نرخ مواد اولیه

درصد افزایش نرخ محصولات داخلی

درصد افزایش نرخ مواد اولیه	۱۰٪	۲۰٪	۳۰٪	۴۰٪	۵۰٪	۶۰٪
۱,۲۹۷	۱,۰۴۸	۱,۲۴۳	۱,۴۳۸	۱,۶۳۳	۱,۸۲۸	۲,۰۲۳
۱۵٪	۱,۰۱۲	۱,۲۰۸	۱,۴۰۳	۱,۵۹۸	۱,۷۹۳	۱,۹۸۸
۲۰٪	۹۷۷	۱,۱۷۲	۱,۳۶۷	۱,۵۶۳	۱,۷۵۸	۱,۹۵۳
۲۵٪	۹۴۲	۱,۱۳۷	۱,۳۳۲	۱,۵۲۷	۱,۷۲۳	۱,۹۱۸
۳۰٪	۹۰۷	۱,۱۰۲	۱,۲۹۷	۱,۴۹۲	۱,۶۸۷	۱,۸۸۲
۳۵٪	۸۷۲	۱,۰۶۷	۱,۲۶۲	۱,۴۵۷	۱,۶۵۲	۱,۸۴۷
۴۰٪	۸۳۶	۱,۰۳۱	۱,۲۲۷	۱,۴۲۲	۱,۶۱۷	۱,۸۱۲





۱۴۰۱

دی

۲۰

*۱۴۰۲	*۱۴۰۱	۱۴۰۰-محقق شده	سود و زیان - میلیارد ریال
۱۵,۳۳۳	۱۱,۹۲۹	۴,۴۷۸	فروش
(۷,۹۰۰)	(۶,۲۷۴)	(۲,۵۴۷)	بهای تمام شده کالای فروش رفته
۷,۴۳۳	۵,۶۵۵	۱,۹۳۲	سود (زیان) ناخالص
(۲۷۲)	(۲۱۸)	(۱۲۰)	هزینه عمومی، اداری و تشکیلاتی
۱۵	۱۶	(۵۹)	خالص سایر درآمدها (هزینه‌های عملیاتی)
۷,۱۷۶	۵,۴۵۳	۱,۷۵۳	سود (زیان) عملیاتی
(۲۸۴)	(۲۲۱)	(۵۴)	هزینه های مالی
۳۳	۴۶	۱۵۹	خالص سایر درآمدها و هزینه های غیر عملیاتی
۶,۹۲۴	۵,۲۷۸	۱,۸۵۸	سود (زیان) خالص عملیات در حال تداوم قبل از مالیات
(۲۵۶)	(۱۹۴)	(۱۷)	مالیات
۶,۶۶۸	۵,۰۸۴	۱,۸۴۲	سود (زیان) خالص
۱۲۹۷	۹۸۹	۳۵۸	سود هر سهم-ریال

### نکات منفی

- عدم امکان افزایش متناسب قیمت فروش به میزان افزایش بهای تولید به دلیل شرایط رقابتی در بازار و کنترل قیمت‌ها

### نکات مثبت

- راه اندازی دو خط جدید تولید کاشی پرسلانی در سائزهای بزرگ
- امکان استفاده از مزیت نزدیک بودن شرکت به شرکت‌های حاشیه خلیج فارس برای رونق صادرات